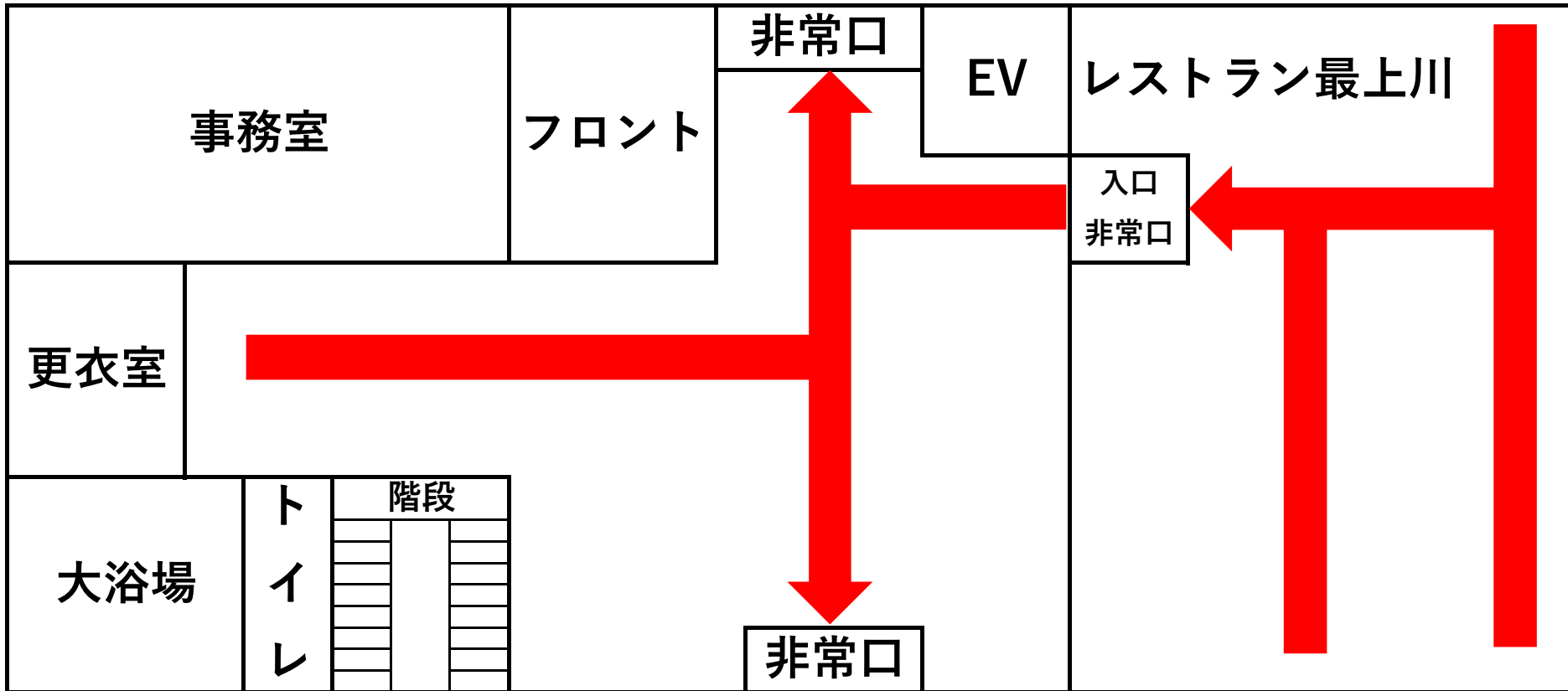


1階避難経路図

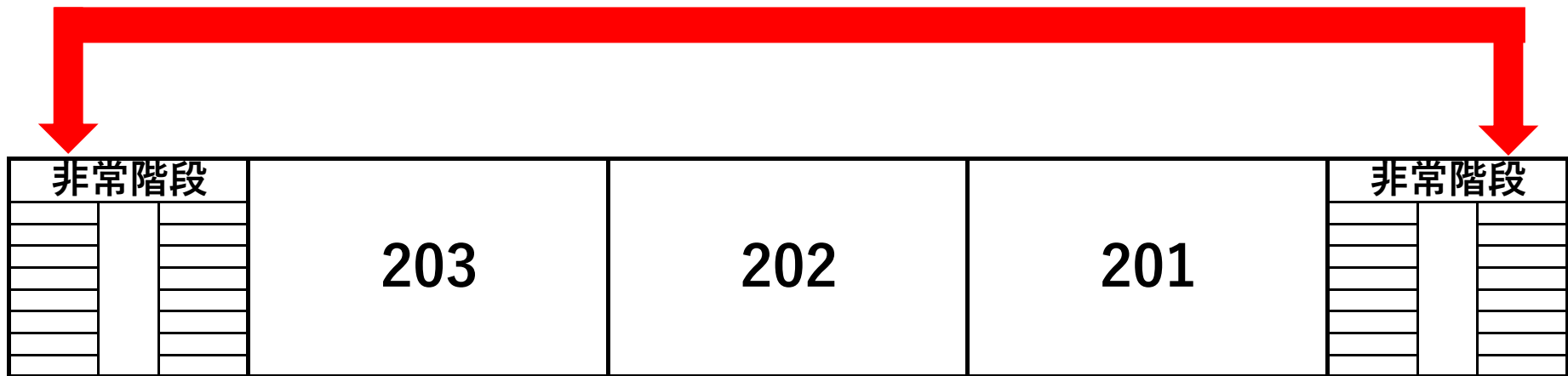
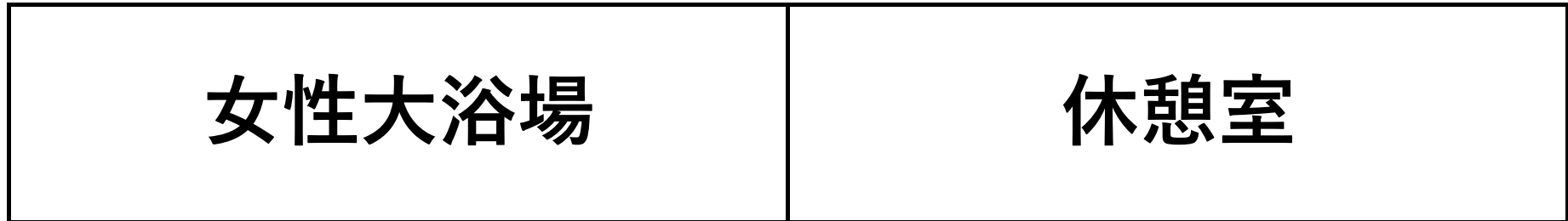
EMERGENCY ROUTE



- 非常の場合は、赤矢印に従って避難して下さい。
- あらかじめ、お部屋と避難口をお確かめ下さい。

2階避難経路図

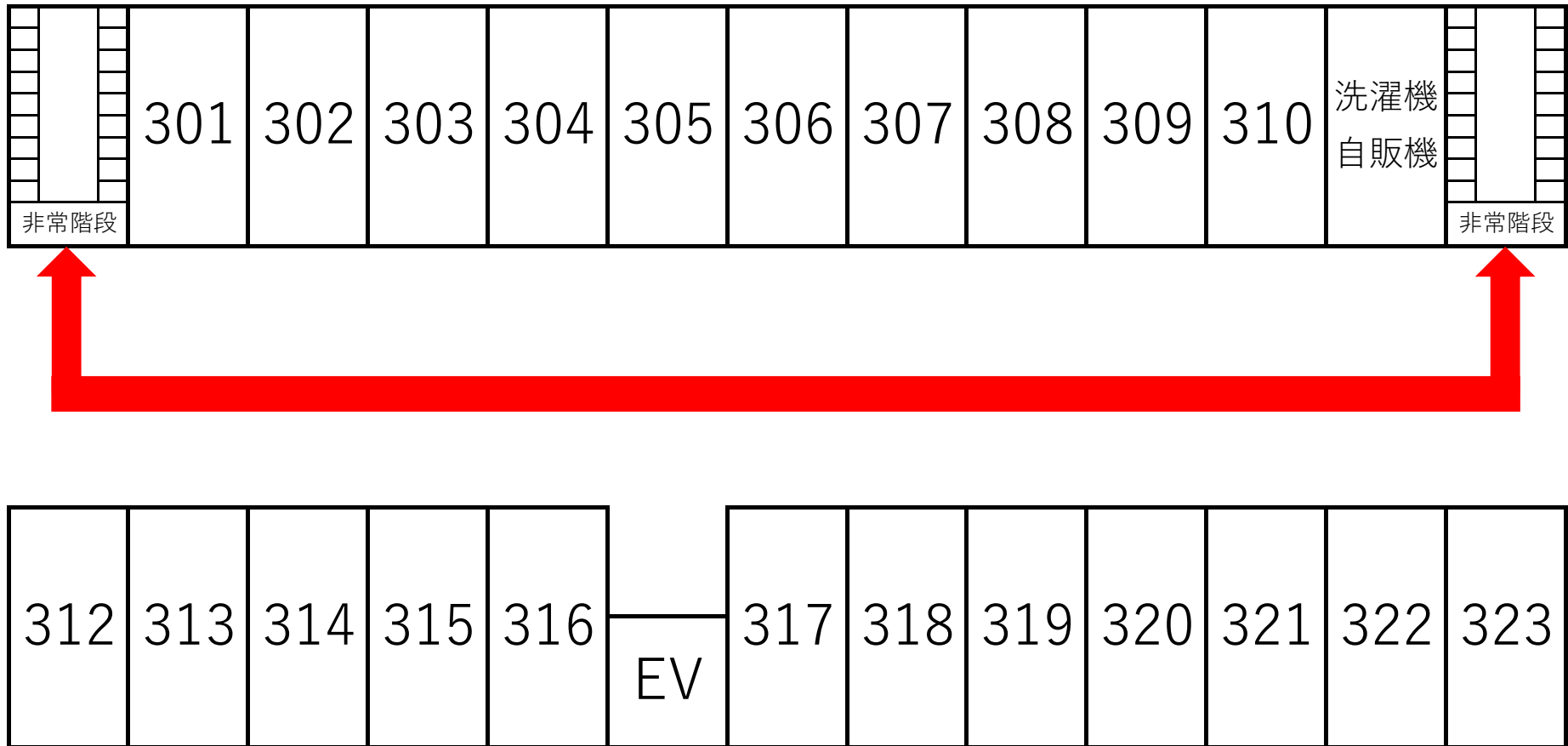
EMERGENCY ROUTE



- 非常の場合は、赤矢印に従って避難して下さい。
- あらかじめ、お部屋と避難口をお確かめ下さい。

3階避難経路図

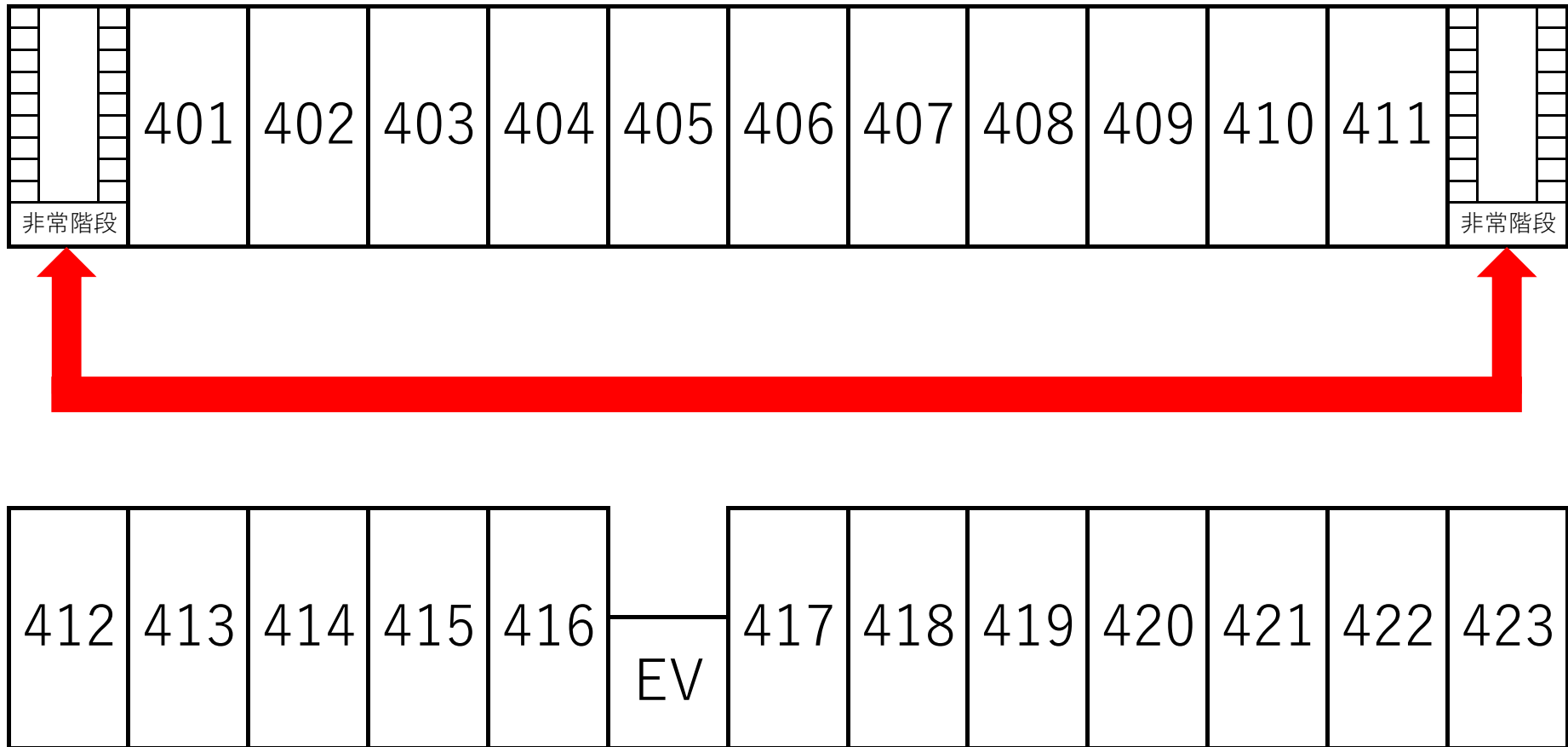
EMERGENCY ROUTE



- 非常の場合は、赤矢印に従って避難して下さい。
- あらかじめ、お部屋と避難口をお確かめ下さい。

4階避難経路図

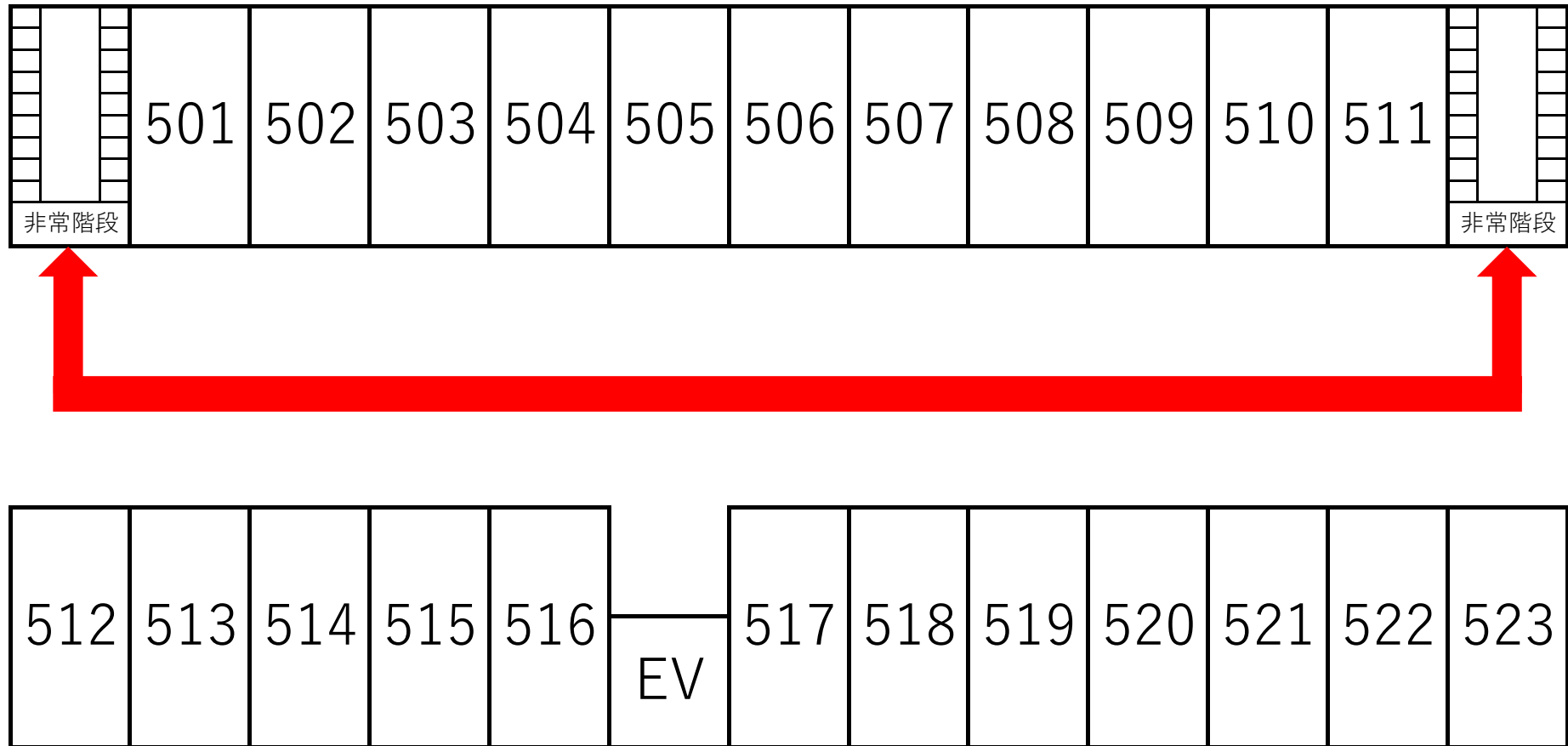
EMERGENCY ROUTE



- 非常の場合は、赤矢印に従って避難して下さい。
- あらかじめ、お部屋と避難口をお確かめ下さい。

5階避難経路図

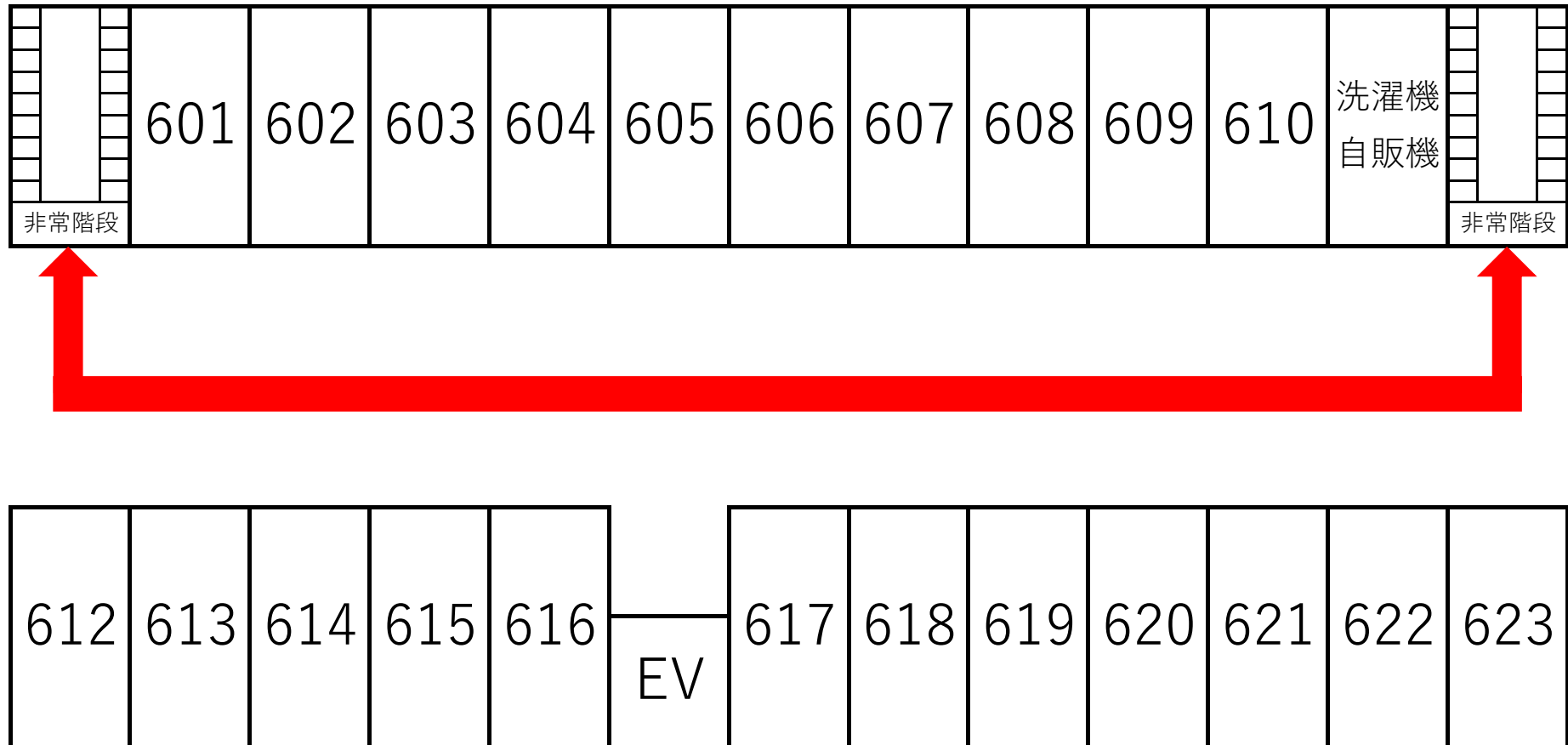
EMERGENCY ROUTE



- 非常の場合は、赤矢印に従って避難して下さい。
- あらかじめ、お部屋と避難口をお確かめ下さい。

6階避難経路図

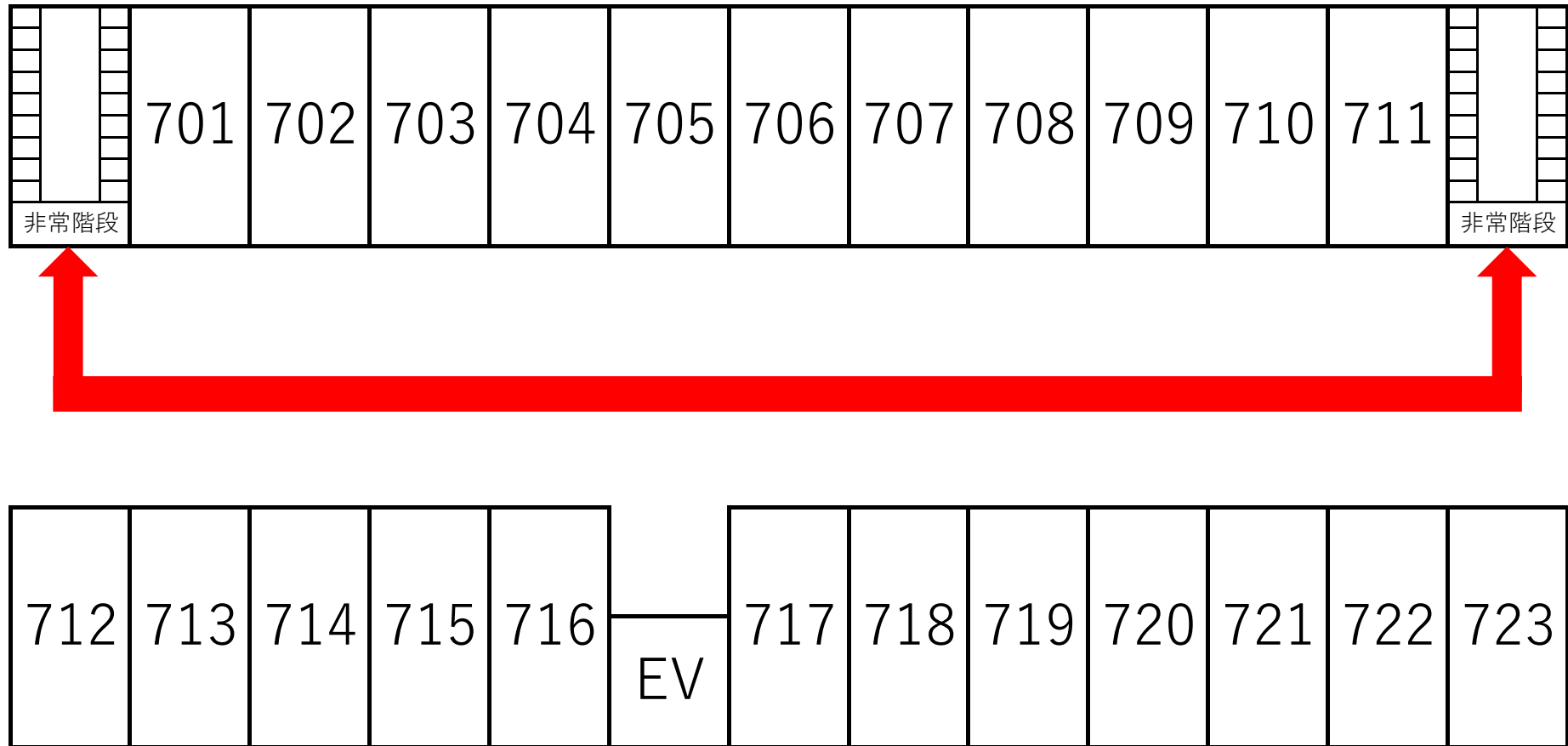
EMERGENCY ROUTE



- 非常の場合は、赤矢印に従って避難して下さい。
- あらかじめ、お部屋と避難口をお確かめ下さい。

7階避難経路図

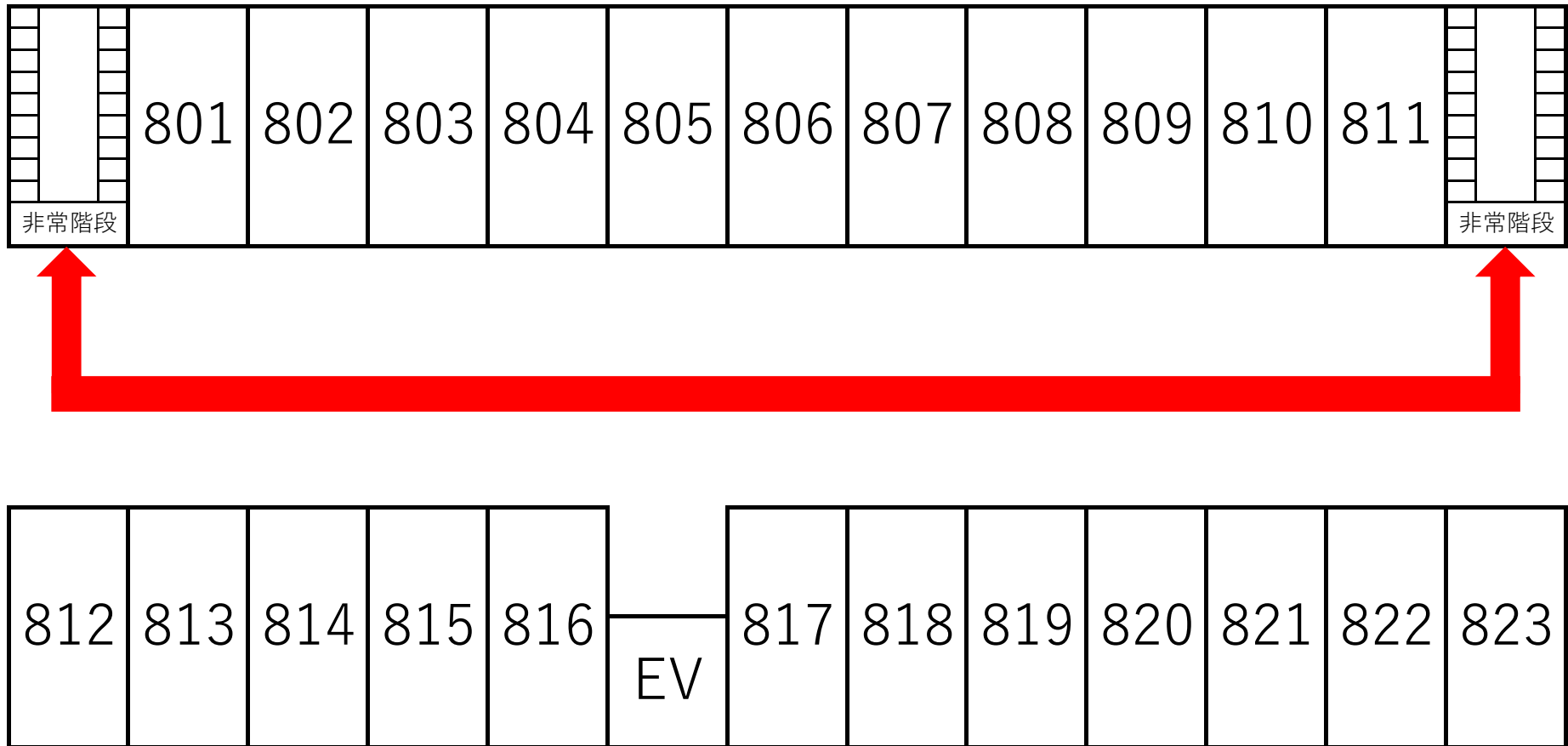
EMERGENCY ROUTE



- 非常の場合は、赤矢印に従って避難して下さい。
- あらかじめ、お部屋と避難口をお確かめ下さい。

8階避難経路図

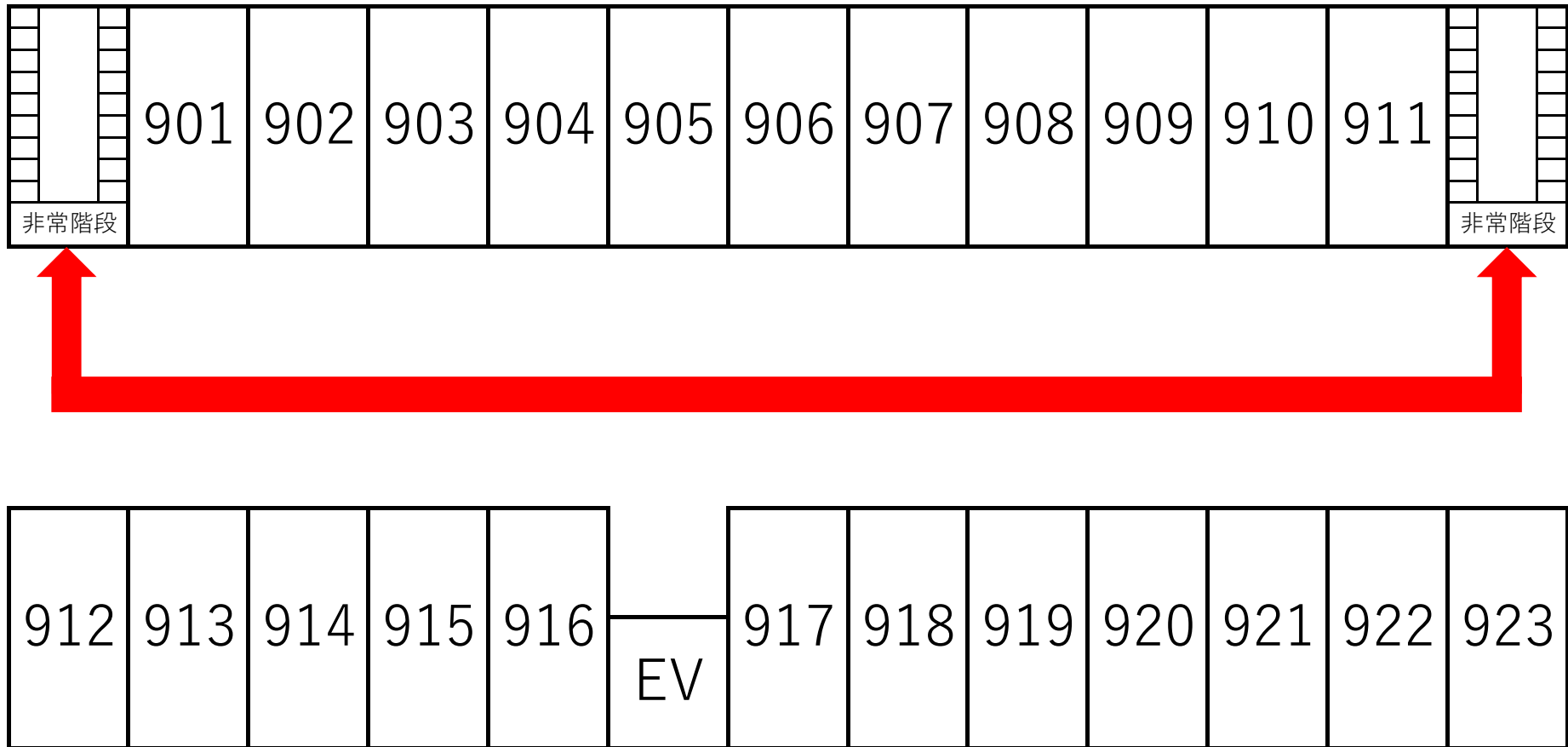
EMERGENCY ROUTE



- 非常の場合は、赤矢印に従って避難して下さい。
- あらかじめ、お部屋と避難口をお確かめ下さい。

9階避難経路図

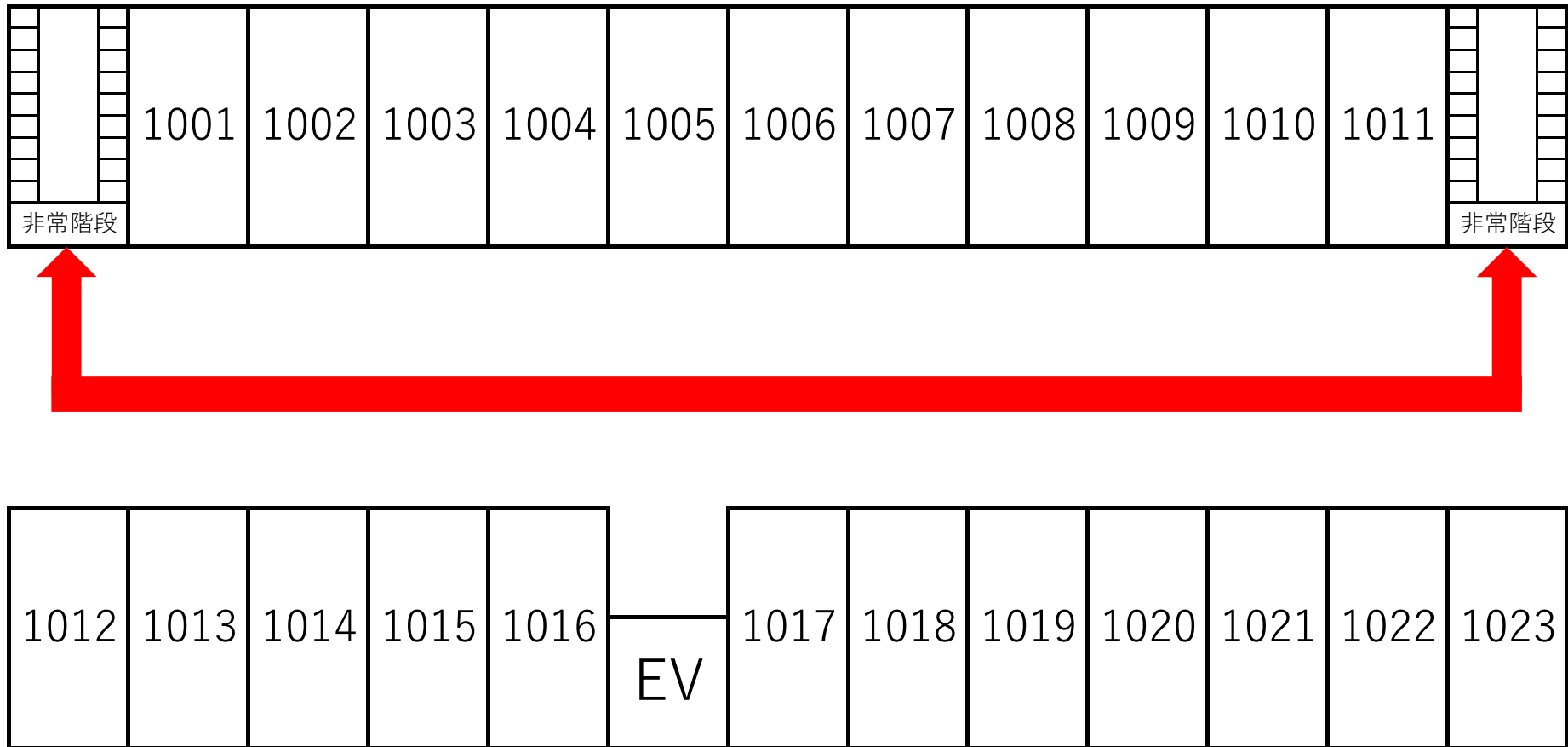
EMERGENCY ROUTE



- 非常の場合は、赤矢印に従って避難して下さい。
- あらかじめ、お部屋と避難口をお確かめ下さい。

10階避難経路図

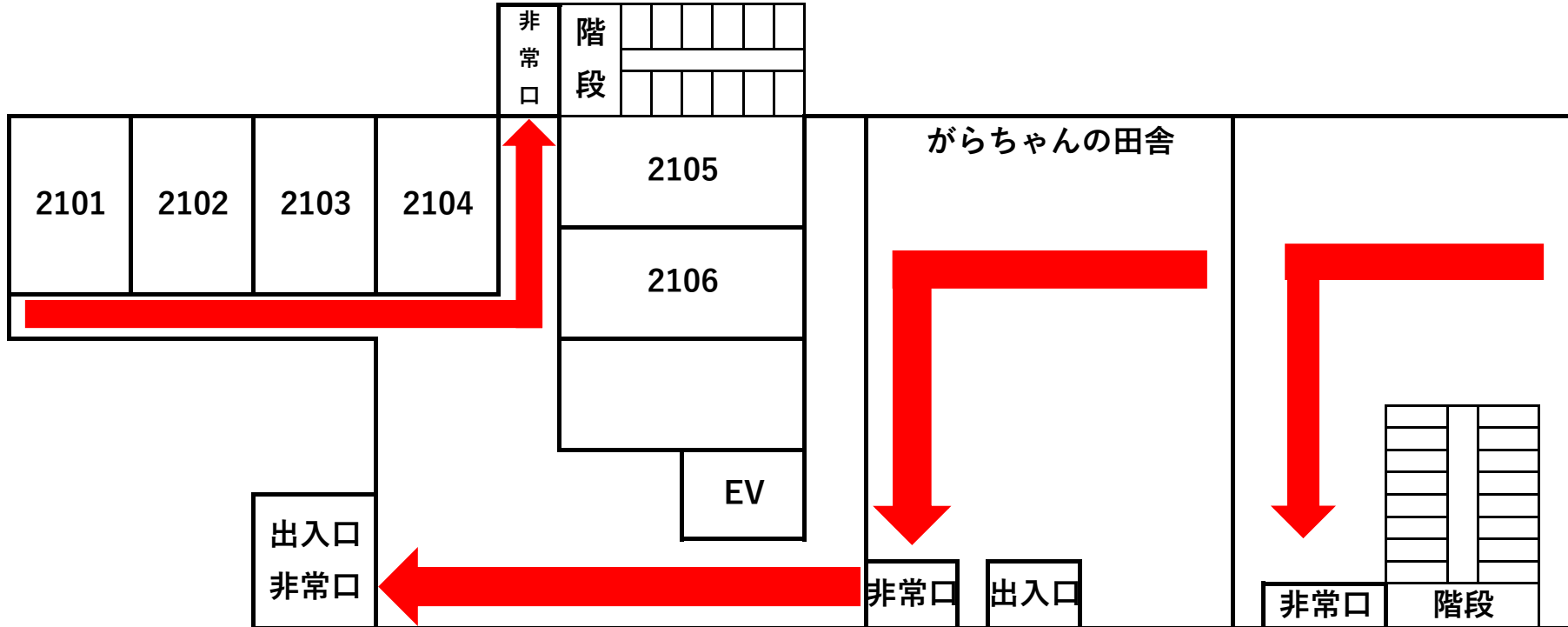
EMERGENCY ROUTE



- 非常の場合は、赤矢印に従って非難して下さい。
- あらかじめ、お部屋と避難口をお確かめ下さい。

アネックス1階避難経路図

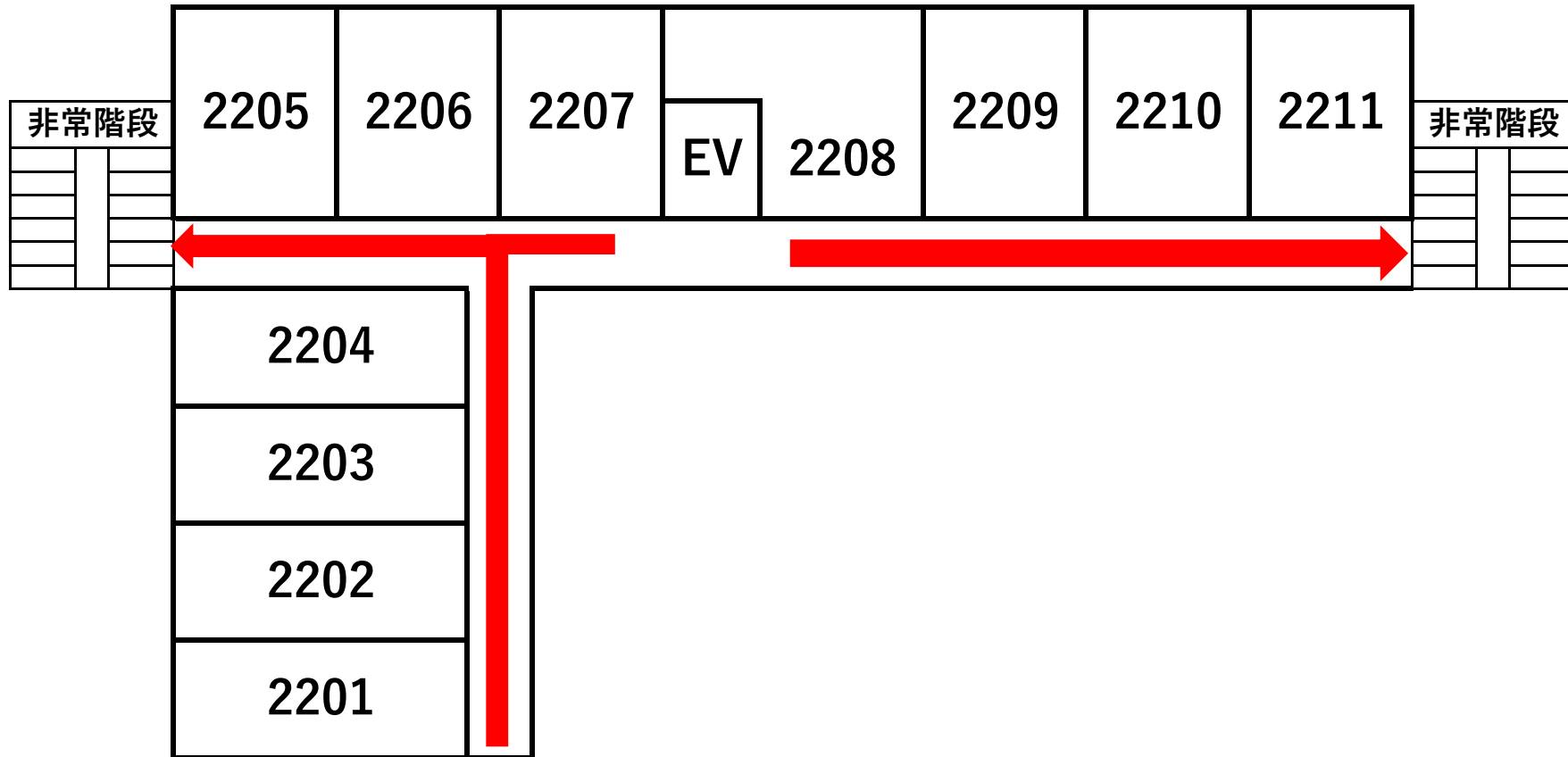
EMERGENCY ROUTE



- 非常の場合は、赤矢印に従って避難して下さい。
- あらかじめ、お部屋と避難口をお確かめ下さい。

アネックス2階避難経路図

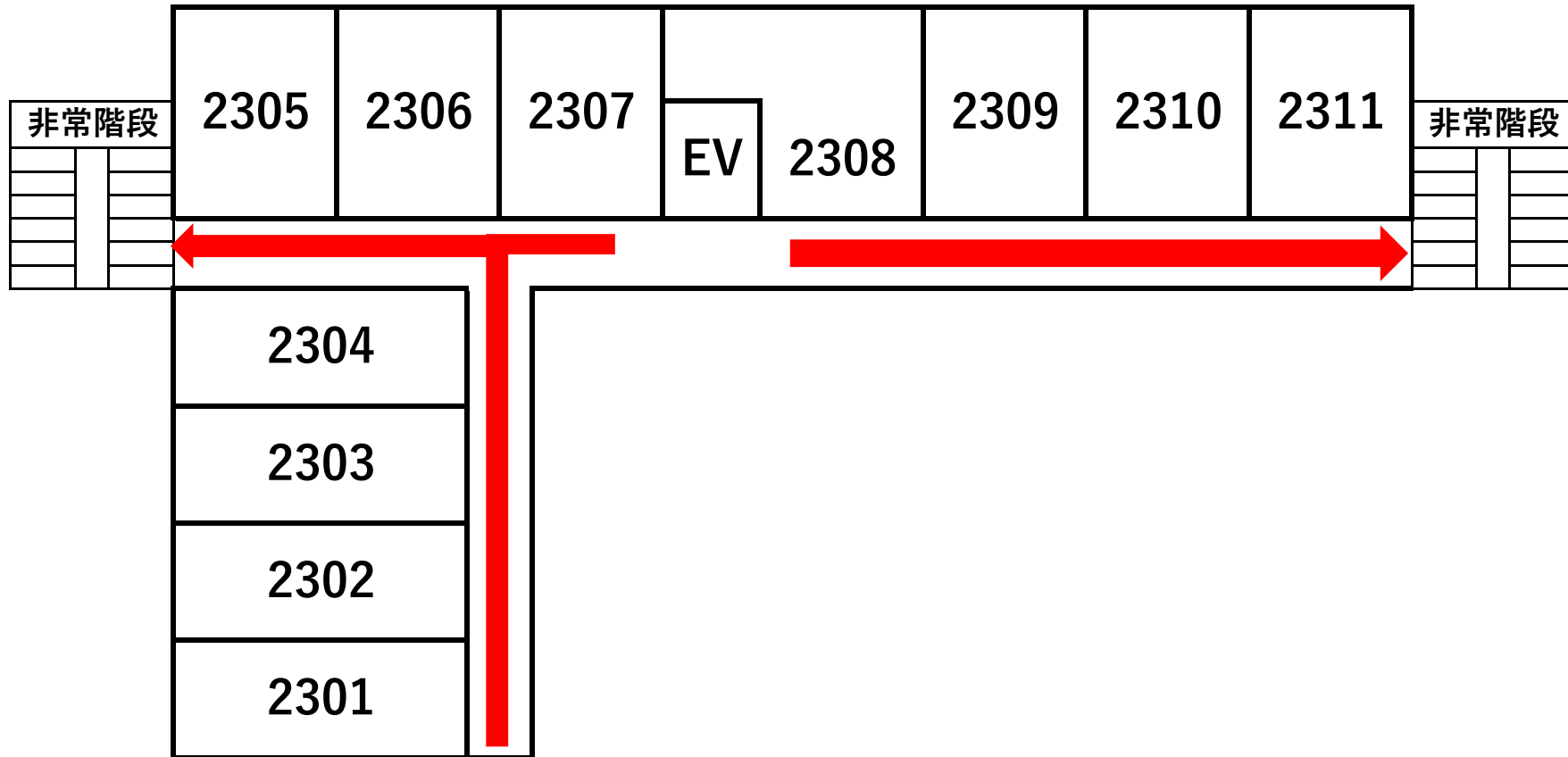
EMERGENCY ROUTE



- 非常の場合は、赤矢印に従って避難して下さい。
- あらかじめ、お部屋と避難口をお確かめ下さい。

アネックス3階避難経路図

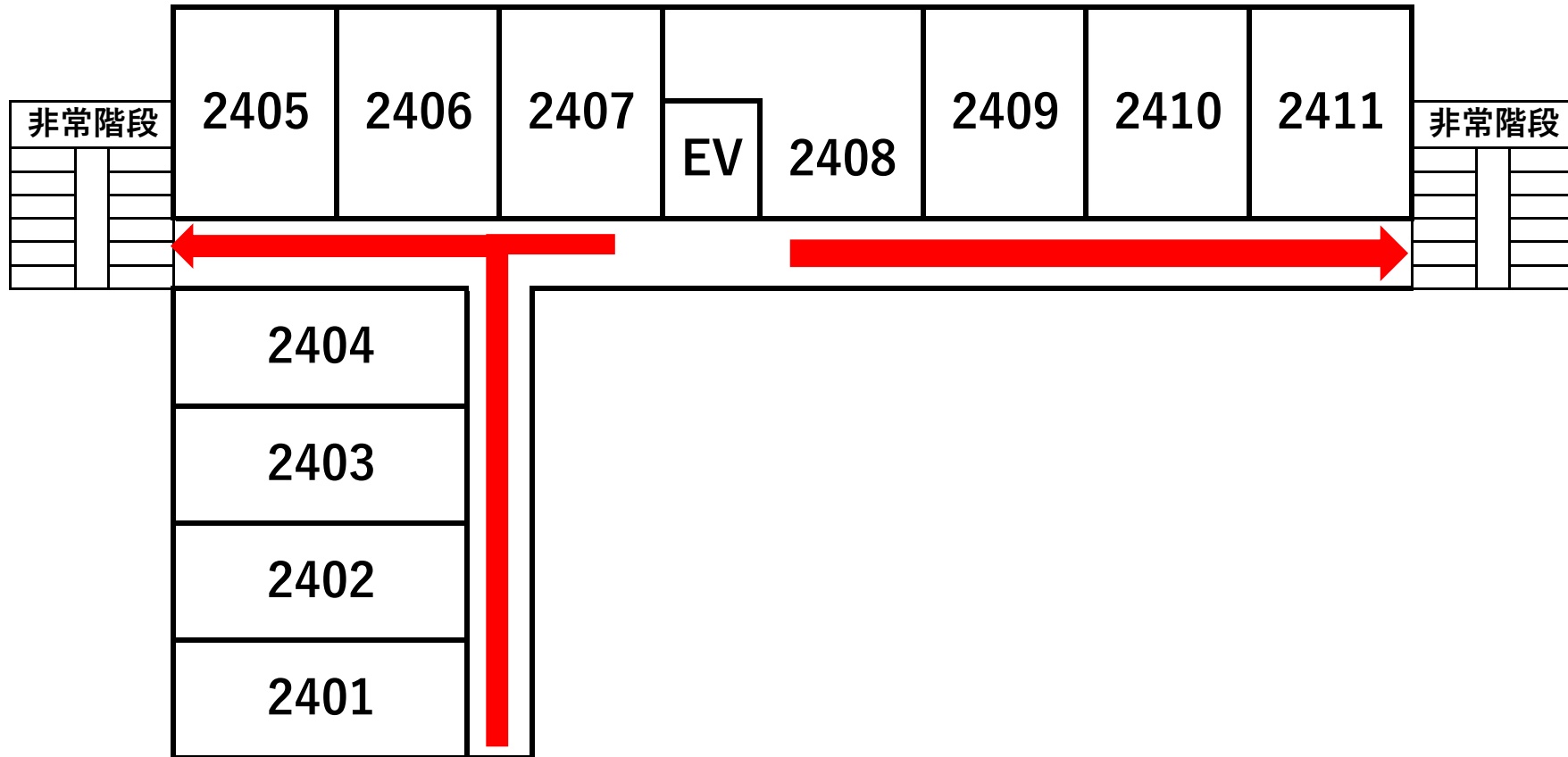
EMERGENCY ROUTE



- 非常の場合は、赤矢印に従って避難して下さい。
- あらかじめ、お部屋と避難口をお確かめ下さい。

アネックス4階避難経路図

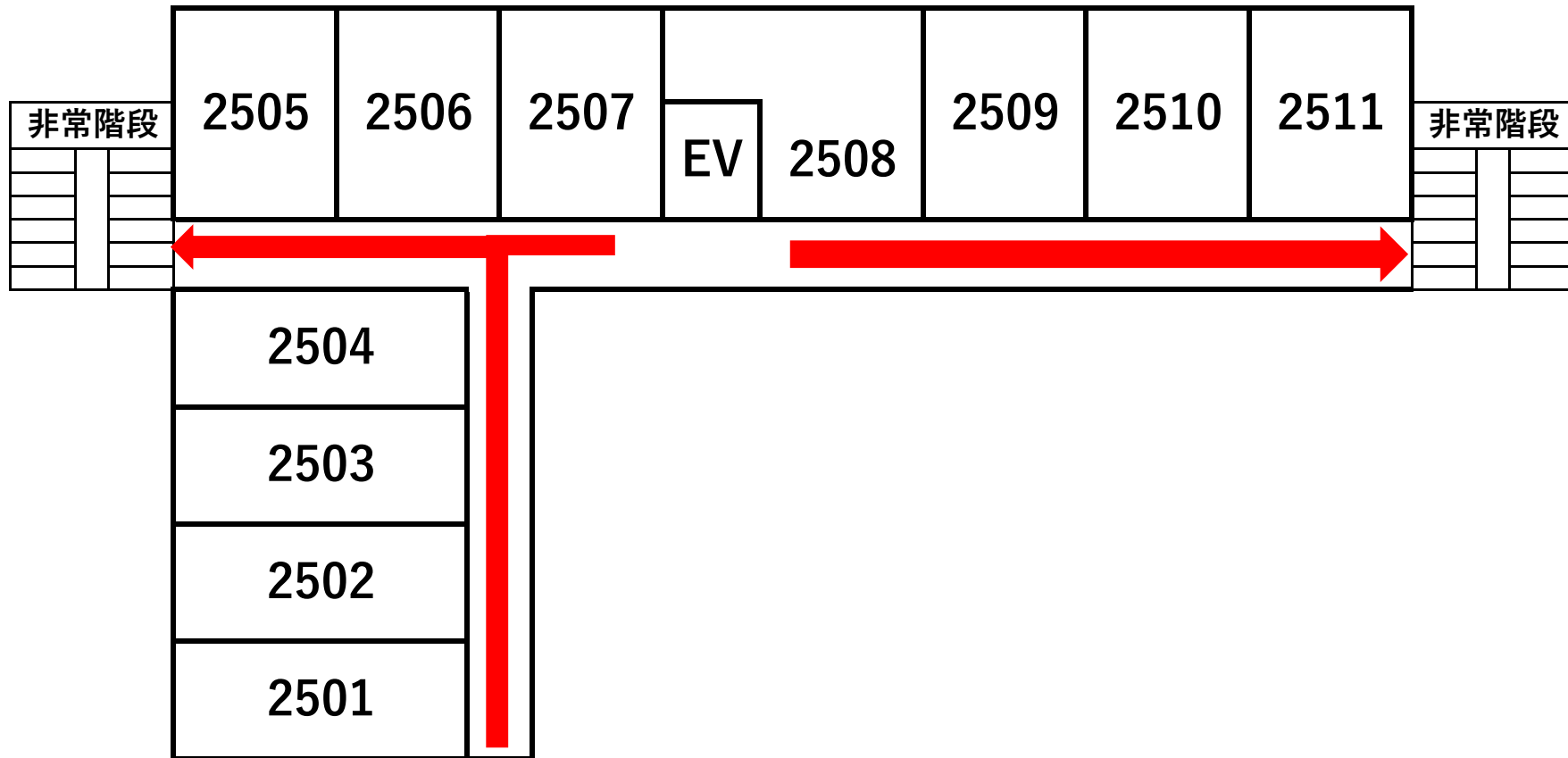
EMERGENCY ROUTE



- 非常の場合は、赤矢印に従って避難して下さい。
- あらかじめ、お部屋と避難口をお確かめ下さい。

アネックス5階避難経路図

EMERGENCY ROUTE



- 非常の場合は、赤矢印に従って避難して下さい。
- あらかじめ、お部屋と避難口をお確かめ下さい。